

HASTRMANOVA EKOSTEZKA



1. MALÍ „ŽIVÁČKOVÉ“ KOLEM NÁS

ÚKOL:

Malí „živáčekové“ kolem nás jsou velmi různí a každý z nich se něčím vyznačuje a má svoje jméno. Nejvíc z nich patří mezi hmyz. Rozděľ obrázky hmyzu do skupin (tříd) podle jejich nápadné odlišnosti. Obrázky spoj čarou se správnou skupinou.



Babočka paví oko



Kovařík kovový



Otakárek
fenyklový



Čmelák zemní



Slunéčko
sedmítečné

BROUCI

BLANOKŘÍDLÍ

MOTÝLI



Vosa obecná



Včela medonosná



Zlatohlávek zlatý



Bekyně mniška

2. CO NE/PATŘÍ DO LESA?

ÚKOL:

Najdi předměty, které nepatří do lesa a namaluj k nim zamračeného smajlíka.



Igelitová taška



PET lahev



Babočka paví oko



Kos černý



Hřib dubový



Papír

3. POZNEJ STROMY

ÚKOL:

Ke každému stromu přiřaď správnou větvičku s plodem.



Borovice lesní



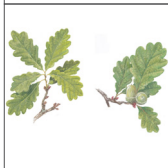
Modřín opadavý



Jedle bělokorá



Smrk ztepilý



Buk lesní



Dub zimní



Lípa srdčitá



Jírovec maďal

4. MŮŽEŠ SBÍRAT HOUBY?

ÚKOL:

Spoj příslušné obrázky čarou podle toho, zda je houba jedlá, nejedlá, jedovatá či prudce jedovatá.

Budeš sbírat houby do **košíku** nebo **igelitové tašky**? (zakroužkuj správnou odpověď')



Hřib dubový



Muchomůrka
červená



Bedla vysoká



Muchomůrka
tygrovaná

JEDLÉ

NEJEDLÉ

JEDOVATÉ

PRUDCE
JEDOVATÉ



Hřib žlutomasý
(babka)



Muchomůrka
zelená



Liška obecná

5. ČÍM SE VYPRAVÍŠ NA VÝLET?

ÚKOL:

Zkus odhadnout "ekologičnost" dopravy podle vlivu na životní prostředí. Přiřaď čísla 1-7 (nejlepší způsob označ číslem 1, nejhorší pak číslem 7).



Jízdní kolo



Autobus



Vlak



Osobní automobil



Motocykl



Chůze



Letadlo

6. NAUČ SE TŘÍDIT ODPAD

ÚKOL:

Roztříd' jednotlivé odpadky do správných kontejnerů.



Keramický hrnek



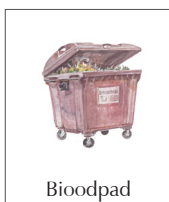
Papír



PET lahev



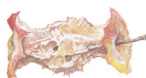
Igelitová taška



Bioodpad



Listí ze stromů



Ohryzek



Směsný odpad



Papír



Sklenice



Plasty



Plastové hračky



Umaštěný papírový sáček



Sklo



Sešit

7. KDO KDE ŽIJE?

ÚKOL:

Umístí jednotlivé živočichy do prostředí, ve kterém žijí.



Amur bílý



Kos černý



Včela medonosná



Babočka paví oko

VZDUCH



Štika obecná



Okoun říční

LOUKA



Vosa obecná



Jiříčka obecná

VODA



Kapr obecný



Slunéčko
sedmítečné



Vlaštovka obecná



Vrabc domácí



8. ZE STARÉHO NOVÉ

ÚKOL:

Uřči čarou správnou cestu. Začni u suroviny, pak najdi výrobek, který se z této suroviny vyrábí. Další krok určí, kam s tímto výrobkem, až doslouží. Poslední obrázek ti ukáže, co může vzniknout z recyklovaného odpadu.

SUROVINA



Dřevo



Sklářský písek



Ropa



Železná ruda

VÝROBEK



Kovová tyč



PET lahev



Papír



Sklo

TŘÍDĚNÍ ODPADU



Kovový odpad



Papír



Plasty



Sklo

PO RECYKLACI



Koloběžka



Plastové hračky



Sešit



Sklenice

9. NEPLÝTVÁŠ VODOU?

ÚKOL:

Ke každé činnosti se pokus přiřadit přibližné množství spotřebované vody. Údaje o spotřebě jsou orientační a závisí na mnoha dalších skutečnostech.



Umývání nádobí ve dřezu



Koupel ve vaně



Praní v pračce



Sprchování

15-40 litrů	30-80 litrů	3-6 litrů	100-150 litrů	5-7 litrů	10-30 litrů	40-90 litrů	1,5-3 litrů
----------------	----------------	--------------	------------------	--------------	----------------	----------------	----------------



Umývání nádobí v myčce



Denní pitný režim



Vaření



WC

10. EKOBLUDIŠTĚ

ÚKOL:

Zakroužkujte správnou odpověď.

Odpadky mohou v lese volně pohodit, samy se v přírodě rozloží.

ANO - NE

Papír je možné recyklovat neomezeně.

ANO - NE

Odpady, které se do kontejnerů nevejdou, je nejlepší postavit vedle nich.

ANO - NE

Z papírových obálek není potřeba vytrhnout okénko a z časopisů odstranit svorky.

ANO - NE

Ze skleněných lahví není potřeba odstraňovat etikety.

ANO - NE

Kelímky od jogurtů je potřeba před vyhozením vymýt.

ANO - NE

Recyklací odpadu se pouze šetří místo na skládkách.

ANO - NE

Spalovny odpadu ničí naše životní prostředí.

ANO - NE

Odpad z barevných kontejnerů se vozí na skládku.

ANO - NE

Správné odpovědi najdete v infobudce na dětském hřišti nebo na našich webových stránkách www.pohadkovastezka.panenska.cz

Přejeme hezkou zábavu.